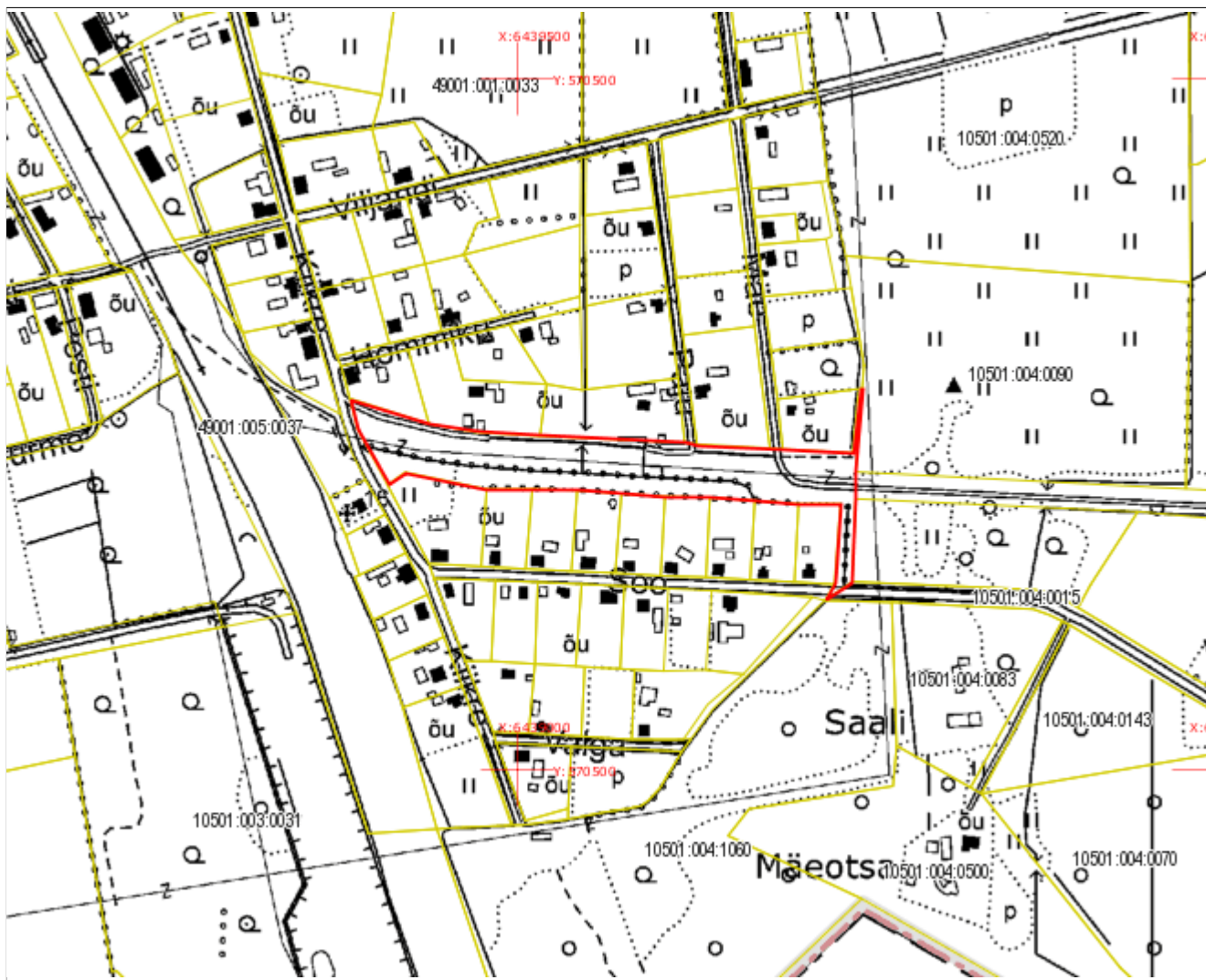


Taotlusega piiriettepanek nr AT1901220012 Asendiplaan

Töö teostaja (Litsents nr): KOV (reformimata maa) (MA-k)
Maakond: Viljandi maakond
Omaavalitsus: Mulgi vald
Asustusüksus: Mõisaküla linn
Lähiaadress: Luhaääre tee L1
Alamolek: munitsipaalmaa
Asendiplaani mõõtkava: 1:5000
Pindala: 14941 m²
Katastri aluskaardi nr: 53.373



Kohaliku omavalitsuse esindaja:
"....." 2019. a.

Koostaja:/Mirjam Järve
22. jaanuar 2019. a.

Leppemärgid: — Maaüksuse piir - - - Maakonna piir
— Registreeritud katastriüksused - - - Omaavalitsuse piir