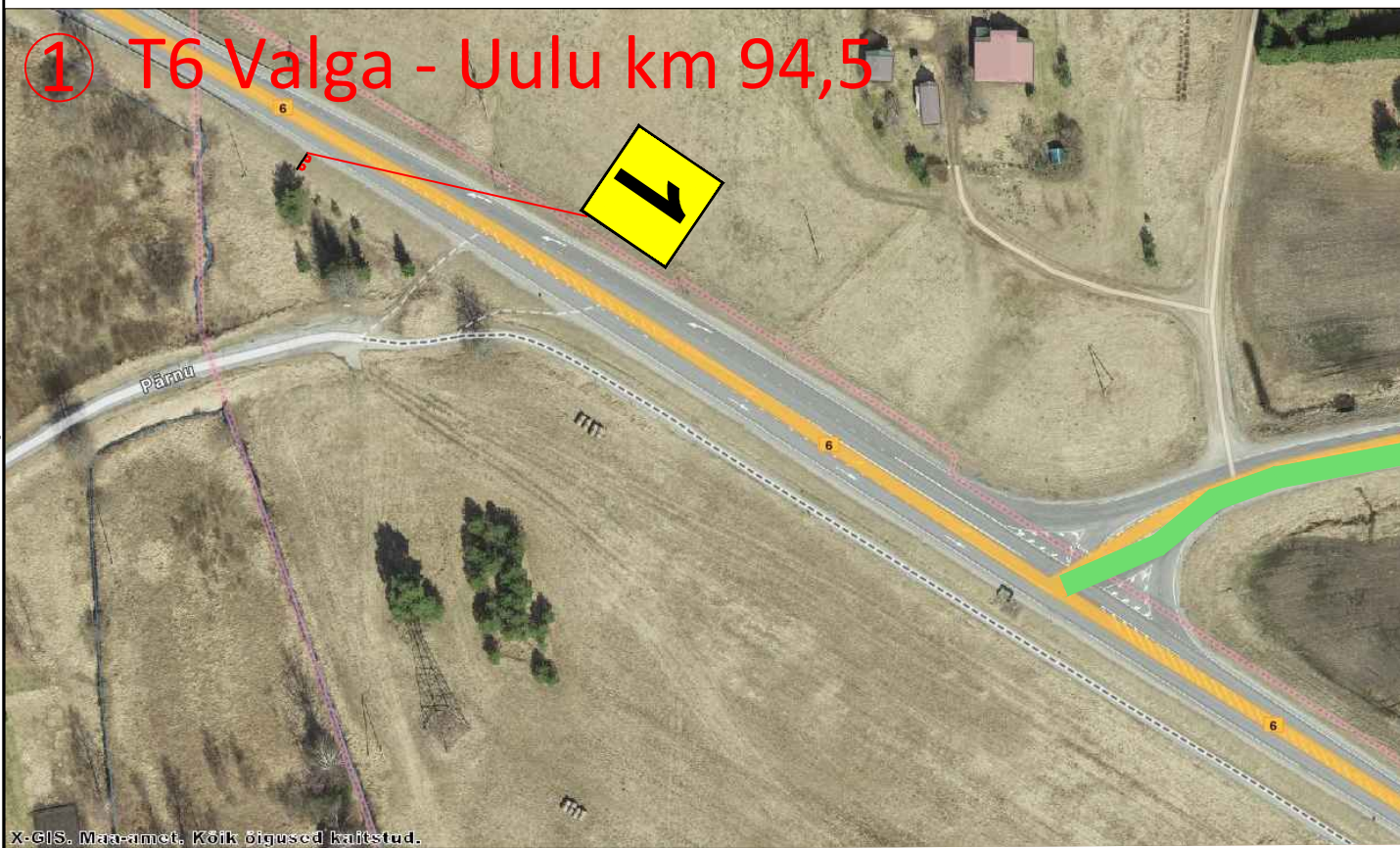


Faili: P:\u00f4oonised_projektid\Ajutine liikluskorraldus\DWG_skeemid\2019\3662_TP_TL-1_T6_Valga_-_Uulu_km_57,501-59,192_veoautode_umbersoiduskeem.dwg



① T6 Valga - Uulu km 94,5

X-GIS. Maanõuet. Koik õigused kaitstud.



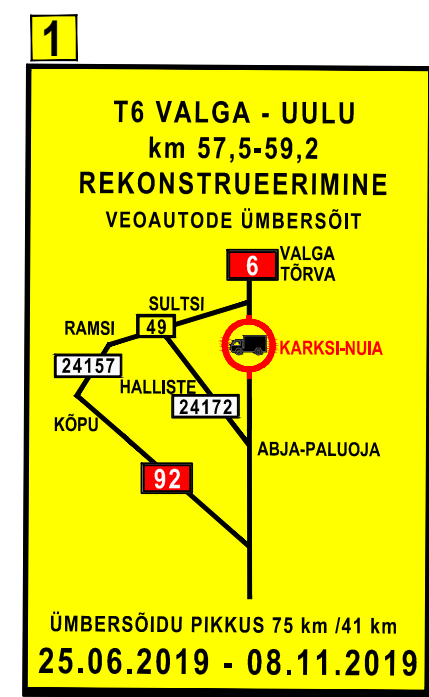
② T6 Valga - Uulu km 71.8

Koik õigused kaitstud.

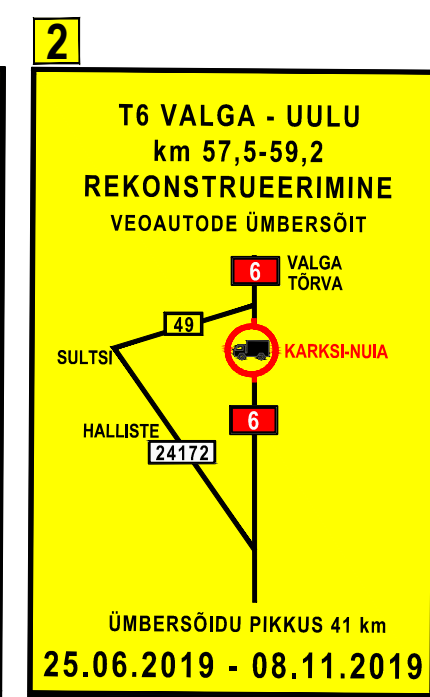


③ T6 Valga - Uulu km 54,1

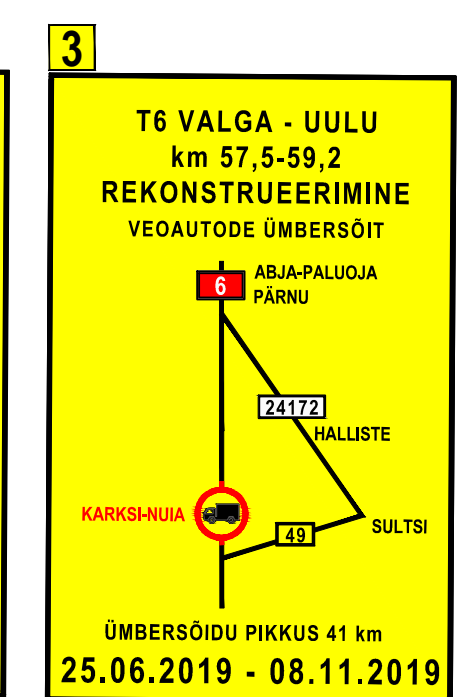
X-GIS. Maanõuet. Koik õigused kaitstud.



Suurtähe kõrgus:
h1= 200 mm
h2= 150 mm



Suurtähe kõrgus:
h1= 200 mm
h2= 150 mm







Suurtähe kõrgus:
h1= 200 mm
h2= 150 mm

Märkused:

- Enne joonisel toodud liikluskorraldusvahendite paigaldamist kooskõlastada skeem Maanteeametis.
- Töötsooni tähistamisel lähtuda Majandus- ja taristuministri 01.01.2019.a. määrusest nr 43 "Nõuded ajutisele liikluskorraldusele".

Tingmärgid:

-  Projekteeeritud ajutine liiklusmärk
-  Rekonstrueeritav maantee
-  Veoautode ümbersõidu marsruut
-  Veoautode ümbersõidu marsruut 2

 AS Signaal TM Liimi 3, Tallinn 10621 Tel 656 3532 signaal@signaal.ee ELK000009, EEP002572		Joonis Ajutise liikluskorralduse skeem Projekt T6 Valga – Uulu km57,501-59,192 rekonstrueerimine Veoautode ümbersõiduskeem Asukoht T6 Valga - Uulu km 57,501-59,192 Tellija RPE Liikluskorraldus OÜ; Männiku 104, Tallinn; tel 507 1780 Töö nr 3662 Stadium Tööprojekt Joonise nr [nr-leht(lehti)] TL-1-2(3)
Projekteerija C. Müür Assistent T.Tepandi Tel 656 2652 Kuupäev 13.06.2019	Mõõtkava	